

# Lihantarkastustiedot osaksi tilan raportointinäkömää

Tuotantomuoto: Lihasikala  
Alkuperämaa: Irlanti



Tuotantodataa esiintyy eri tiedostoissa ja ohjelmistoissa jalostuksesta teurastukseen. Tuottajat ovat yhdistäneet näitä tietoja, jos heillä on ollut aikaa. Datan visualisointi (havainnollistaminen) ja raportointinäkömät ns. ”dashboards” tuottajan päätöksenteon tueksi ovat lisääntyneet, varsinkin lihantarkastus-tietoihin liittyen. Dataa paremmin hyödyntämällä saadaan selvää hyötyä tuottavuuteen, terveyteen ja hyvinvointiin.

## Ratkaisu – Paras käytäntö

Lihantarkastuksen perustiedot (keuhko- ja maksahylkäykset) yhdistettiin tilan raportointinäkömään, josta pystyi seuraamaan lukuisia tuotannon ja hoidon lukuja, mukaan lukien sikalan tuotosluvut, tautisuojan arviointi, keuhko- ja maksahylkäykset, hännänpurenta sekä antibioottikäytön taso. Oleellimmat luvut, joita raportointinäkömässä käytetään, syötettiin Exceliin ja tuotettiin raportti, jonka avulla voidaan asettaa raja-arvoja ja tavoitteita.

Pääasia, mihin kiinnitettiin huomioita, oli keuhkokalvo- ja sydänpussintulehdusten korkea määrä. Tuottaja ei ollut tiennyt niiden olevan ongelma.

Raportointinäkömä kiinnitti hänen huomionsa näiden ongelmien hallintaan. Paremmissa eräkohtaisissa hoitomenetelmissä eläimiä sekoitettiin vähemmän ja heikot porsaas sijoitettiin erikseen. Toimenpiteiden jälkeen sikojen terveys oli parempi, tuotantoluvut paranivat ja antibioottien käyttö väheni.

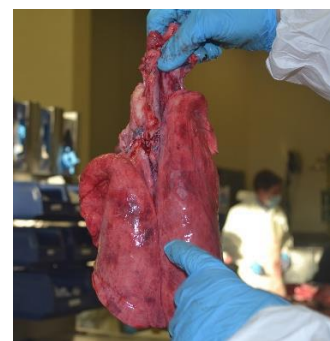
## Huomioon otettavaa ja lisätietoa

Selkein etu oli tuottajalle tuotettu hyödyllinen tieto, jonka avulla hän pystyi kohdentaman resurssit sinne, missä ongelma oli (ongelmaan minkä olemassaolosta hän ei ollut edes tietoinen aiemmin).

Monet tuotanto-ohjelmien käyttäjät eivät edes ole tietoisia, että muutakin dataa voidaan yhdistää heidän tuotantoraportteihinsa. Tuottajien pitäisi pyytää datan siirtoa ohjelmien välillä, mikä lisäisi datan hyödynnettävyyttä.



Tuottajat osallistuvat koulutuksiin, joissa tunnustetaan keuhkomuutoksia ja tautisuojan vaikutuksia sikojen terveyteen.



Patologian harjoittelu

## Kustannus-hyötyanalyysi

### Kustannukset:

- Eläinlääkärikäynnit – Nämä ovat normaalia toimintaa, ei ylimääräisiä kuluja
- Rehu (€ / kg elopaino) -0,73
- Kokonaiskustannukset / € / kg elopaino) -1,17.

### Hyödyt:

- Keuhkokalvontulehdusten määrän lasku (noin 15 %) ja sydänpussintulehdusten määrän lasku (noin 5%) – Teurashylkäysten määrän lasku (noin 3 %).
- Vieroitettun päiväkasvun nousu 433 → 486 g/vrk.
- Vieroitettujen porsaiden määrä/emakko/vuosi nousi 11,8 %.
- Kasvatettujen porsaiden määrä/emakko/vuosi lisääntyi 14,2 %.
- Myytyjen porsaiden määrä lisääntyi 14,1 %/emakko/vuosi.

Lisää tutkimus- ja hankelinkkejä

<https://eupig.eu/>

[Linkki tekniseen raporttiin](#)

Yhteyshenkilö RPIG

(Country): [Ciaran Carroll](#)

